



CONSORCIO
IUYET

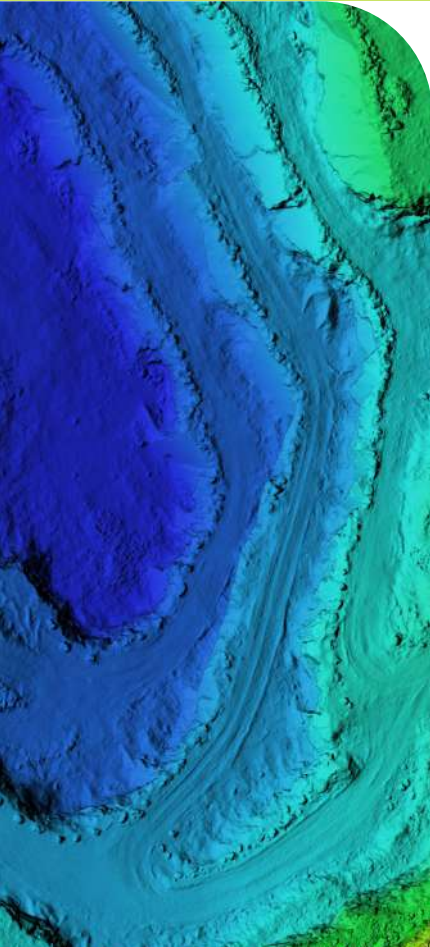


ECHOBOAT MEHRSTRAHLIGE BATHYMETRIE

ECHOBOAT-RCV (FÄCHERSTRAHL-BATHYMETRIE)

Das EchoBoat-RCV-System ist eine ferngesteuerte hydrographische Vermessungsplattform.

Die Fernsteuerung des Vermessungsschiffs ist dank der GPS-Position und des Kurses, die in Echtzeit über einen Remote-Desktop an Land verfügbar sind, einfach.



ANWENDUNGEN

- Bathymetrische Vermessungen in: Jachthäfen, Kanälen, Buchten, Küsten sowie bei Bagger- und Umweltprojekten.

VORTEILE

- Maßgeschneiderte Instrumentierung nach den Bedürfnissen des Kunden.
- Zugang zu entlegenen Gebieten.
- Schlüsselfertiger Betrieb, der mit Einstrahl-, Mehrstrahl- und Seitensichtsonarsystemen ausgestattet werden kann.
- Multibeam-System mit Echolot, dessen Schwinger in der Lage ist, gleichzeitig eine Reihe von Schallwellen auszusenden.
- Es ermöglicht die Aussendung von Schallwellen zur Messung der Entfernung zwischen Wasseroberfläche und Meeresboden sowie von im Wasser schwebenden oder auf dem Meeresboden ruhenden Objekten.